



SCHEMA TECNICA

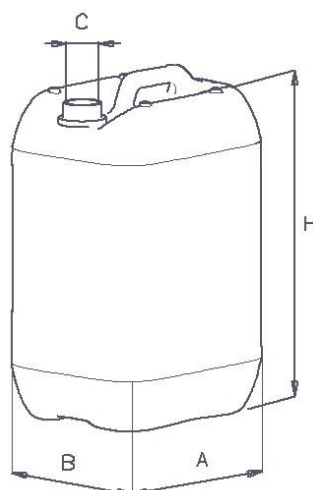
Articolo	Tanica 25 Supertank L – 1050 g ONU
-----------------	-------------------------------------------

Corpo	
Materiale	Polietilene alta densità – PLASTICA HDPE2
Capacità raso bocca	28,5 L
Peso corpo	1050 g +/- 3%
Tecnologia di produzione	Estrusione / Soffiaggio
Omologazione UN	3H1/Y1,8/150/--/F/BVT319214/BP
Confezioni per pacco/bancale 1000x1200	16 pezzi per pacco / 6 pacchi / 96 pezzi per bancale
Disposizione taniche per piano	16 pezzi (1000x1200) – 12 pezzi (800x1200)
Sovrapposizione statica	1+2

Bocchello	
Posizione	36 mm (misurati dal centro del bocchello al bordo esterno della tanica)
Tipologia filetto	DIN 51 (diametro esterno del filetto 53,2 mm)
Caratteristiche filetto	Denti di sega con passo di 5 mm
Apertura bocca	Diametro interno 43,8 mm
Altezza bocca (sigillo escluso)	20,2 mm

Caratteristiche	Disponibili	A richiesta
Colore Neutro-Bianco-Blu	✓	
Altri colori		✓
Sovrapponibilità	✓	
Svuotamento totale	✓	
Targhe personalizzate		✓
Etichettatura Ambientale Obbligatoria	✓	
Simbolo Mobius con % riciclato	nd	nd
Simbolo tattile "Δ"	✓	
Rubinetto		✓
Travasatore		✓
Dichiarazioni di conformità		✓

Dimensioni in mm (tolleranze +/- 2%)		
Larghezza (A)		298
Profondità (B)		250
Altezza (H)		445
Diametro bocca (C)		43,8



Verificato da: R. Bergamaschi (RAQ)	Approvato da: P. Bergamaschi	Rev.6	data: 16/05/2022
-------------------------------------	------------------------------	-------	------------------

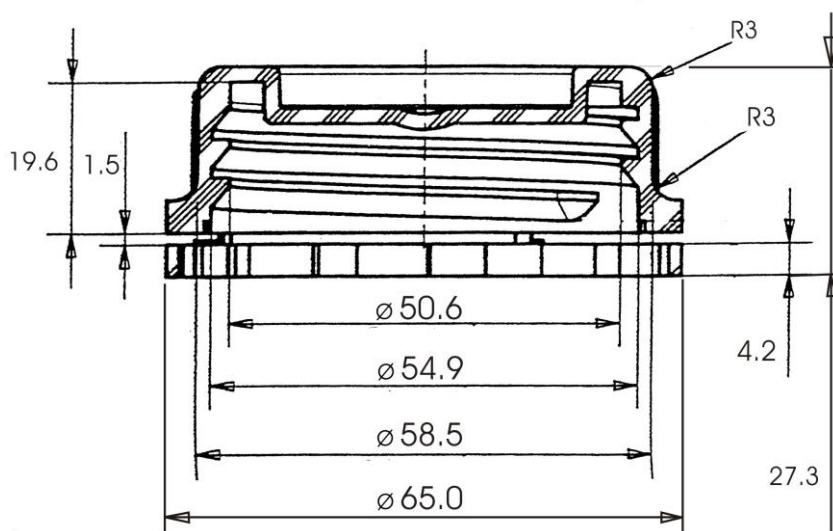
I dati tecnici e le caratteristiche sono indicative e non impegnano in alcun modo il fabbricante	
Scheda Mod. 5.1 – Rev. N° 3 del 25/02/2004	Pag.1 di 2



SCHEMA TECNICA

Articolo	Tappo DIN 51
----------	--------------

Caratteristiche tappo:	
Materiale	Polietilene alta densità – PLASTICA HDPE2
Peso totale	18 g +/- 5%
Tipo	Sigillo a vite con guarnizione PE reticolato espanso
Tecnologia di produzione	Stampaggio a iniezione
Forza di chiusura	16 N/m +/- 2



Caratteristiche	Disponibili	A richiesta
Tappo con sigillo di garanzia	✓	
Guarnizione di tenuta in EPE	✓	
Tappo nero	✓	
Tappo colorato		✓
Etichettatura Ambientale Obbligatoria	✓	
Sistema di sfiato		✓
Chiave di serraggio tappi		✓

Dimensioni in mm (tolleranze +/- 1%)	
Altezza totale	27,3
Altezza tappo	21,5
Altezza ghiera	4,2
Diametro esterno del tappo	58,5
Diametro esterno ghiera	65,0
Filetto (passo)	5,0

Verificato da: R. Bergamaschi (RAQ)	Approvato da: P. Bergamaschi	Rev.6	data: 16/05/2022
-------------------------------------	------------------------------	-------	------------------

I dati tecnici e le caratteristiche sono indicative e non impegnano in alcun modo il fabbricante	
Scheda Mod. 5.1 – Rev. N° 3 del 25/02/2004	Pag.2 di 2