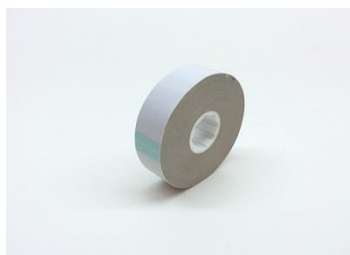


SCHEMA TECNICA

BIADESIVO 9170



Biadesivo spessore 0,1 mm. con adesivo acrilico al solvente, su supporto di carta bisiliconata. Particolarmente indicato per adesivizzare tessuti per campionari, targhe e materie plastiche.

CARATTERISTICHE

Spessore	0,10 mm.
Adesivo	Acrilico al solvente
Liner	Carta bi-siliconata bianca 110 gr/m ²
Adesività su acciaio (PSTC1)	15 +/- 2 N/25 mm.
Resistenza alla temperatura	-40° C + 120° C