

# Scheda Tecnica

## Inserti auricolari monouso

Protezione contro il rumore



	<b>Contours</b>	<b>7400</b>		<b>Pura-Fit<sup>36</sup></b>	<b>7700</b>
	<b>Contours small</b>	<b>7403</b>		<b>Pura-Fit<sup>36</sup> to go</b>	<b>7705</b>
	<b>Spark Plugs</b>	<b>7800</b>		<b>Pura-Fit<sup>36</sup> Cord</b>	<b>6900</b>
	<b>Spark Plugs Cord</b>	<b>7801</b>		<b>MelLows</b>	<b>7600</b>
	<b>Spark Plugs PocketPak</b>	<b>7802</b>		<b>Spark Plugs Detect</b>	<b>7809</b>
	<b>Orange</b>	<b>7500</b>			

	<b>MoldexStations</b>	
	<b>Contours</b>	(500 paia) <b>7450</b>
	<b>Contours small</b>	(500 paia) <b>7453</b>
	<b>Spark Plugs soft</b>	(250 paia) <b>7825</b>
	<b>Spark Plugs soft</b>	(500 paia) <b>7850</b>
	<b>Pura-Fit<sup>36</sup></b>	(250 paia) <b>7725</b>
	<b>Pura-Fit<sup>36</sup></b>	(500 paia) <b>7750</b>
	<b>MelLows</b>	(250 paia) <b>7625</b>
	<b>MelLows</b>	(500 paia) <b>7650</b>
	<b>Spark Plug Detect</b>	(500 paia) <b>7859</b>
	<b>Supporto a muro per Stations*</b>	<b>7060</b>

### CARATTERISTICHE



#### Formulazione speciale della schiuma

Materiale morbido e confortevole, una volta arrotolato presenta la giusta rigidità per agevolare l'inserimento.



#### Contours / Contours small

Extra confortevole, forma adattata al canale auricolare. Inserti in 2 misure.



#### Spark Plugs / Orange

Colore accattivante, design affusolato.



#### Pura-Fit<sup>36</sup>

Classica forma standard - di colore verde brillante per agevolare la verifica del suo utilizzo.



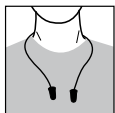
#### MelLows

Protezione in caso di livelli di rumore più bassi. Progettati per permettere all'utilizzatore di restare in contatto con l'ambiente in cui si trova.



#### Spark Plugs Detect

Completamente rintracciabile, grazie all'indicatore metallico racchiuso sia nell'inserto (pallina in ferro) sia nel cordino.



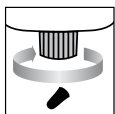
#### Cord

Permette all'utilizzatore di tenere gli inserti appesi al collo durante le pause.



#### PocketPak

Due paia di Spark Plugs in un pratico contenitore.



#### MoldexStation

Un sistema di distribuzione igienico, il suo meccanismo viene automaticamente sostituito ad ogni cambio di dispenser.



#### 100% PVC-FREE

Tutti i prodotti Moldex e le relative confezioni sono realizzati in materiali completamente privi di PVC.

### CERTIFICAZIONE

La gamma dei prodotti Moldex per la protezione dell'udito risponde ai requisiti previsti dalla EN 352-2 e sono marcati CE secondo quanto previsto dalla Direttiva Europea 89/686/CEE. Ente certificatore (art. 10):

Spark Plugs, Orange: FIOH (0403) Helsinki (FIN).

Pura-Fit<sup>36</sup>: INSPEC (0194) Manchester (UK).

Contours, MelLows: IFA (0121) St. Augustin (DE).

Secondo il regolamento Tedesco BGR 194, Spark Plugs e Pura-Fit<sup>36</sup> rispondono ai criteri "udire i segnali di allarme in generale" e "comprensione del parlato".

Inoltre, Pura-Fit<sup>36</sup> risponde al criterio "udire i segnali in caso di traffico stradale".

### DATI DI ATTENUAZIONE

I prodotti della gamma Moldex per la protezione dell'udito superano i requisiti minimi di attenuazione previsti dalla EN 352-2. Le seguenti tabelle mostrano i dati di attenuazione completi relativi ai prodotti Moldex.

#### 7400, 7403

Freq. (Hz)	63	125	250	500	1000	2000	4000	8000
M <sub>p</sub> (dB)	22,5	29,3	36,6	41,6	38,1	35,6	44,0	43,1
s <sub>p</sub> (dB)	8,7	8,0	7,1	5,2	5,0	3,7	3,6	6,0
A.P.V (dB)	13,8	21,3	29,5	36,4	33,1	31,9	40,4	37,1

Misura 7400: 6-12, 7403: 5-10 H = 34 dB M = 33 dB L = 28 dB **SNR = 35 dB**

#### 7800, 7802, 7801, 7500

Freq. (Hz)	125	250	500	1000	2000	4000	8000
M <sub>p</sub> (dB)	36,0	36,7	39,0	36,0	37,0	46,7	44,6
s <sub>p</sub> (dB)	6,0	6,1	6,5	5,9	4,9	3,2	3,8
A.P.V (dB)	30,0	30,6	32,5	30,1	32,1	43,5	40,8

Misura: 6-12 H = 34 dB M = 32 dB L = 31 dB **SNR = 35 dB**

#### 7700, 7705, 6900

Freq. (Hz)	63	125	250	500	1000	2000	4000	8000
M <sub>p</sub> (dB)	34,4	34,2	35,6	36,6	37,1	37,1	46,5	43,9
s <sub>p</sub> (dB)	4,9	6,1	6,2	5,7	5,0	3,5	4,2	4,1
A.P.V (dB)	29,5	28,1	29,4	30,9	32,1	33,6	42,3	39,7

Misura: 6-12 H = 35 dB M = 33 dB L = 31 dB **SNR = 36 dB**

\* Il supporto a muro art. 7060 viene fornito separatamente ed è idoneo per tutte le MoldexStation.

# Scheda Tecnica

## Inserti auricolari monouso

Protezione contro il rumore



### 7600

Freq. (Hz)	63	125	250	500	1000	2000	4000	8000
M <sub>p</sub> (dB)	8,3	12,0	16,7	21,4	27,0	30,7	38,6	44,1
s <sub>p</sub> (dB)	5,6	5,0	6,8	6,9	5,7	5,4	7,2	6,9
A.P.V (dB)	2,7	7,0	9,9	14,5	21,3	25,3	31,4	37,2

Misura: 6-12 H = 26 dB M = 18 dB L = 12 dB SNR = 22 dB

### 7809

Freq. (Hz)	63	125	250	500	1000	2000	4000	8000
M <sub>p</sub> (dB)	30,9	33,7	33,8	37,4	36,2	36,0	46,0	46,5
s <sub>p</sub> (dB)	8,1	9,8	10,0	10,2	8,6	6,4	4,5	3,8
A.P.V (dB)	22,8	23,9	23,8	27,2	27,6	29,6	41,5	42,7

Misura: 7-12 H = 32 dB M = 28 dB L = 26 dB SNR = 32 dB

### MATERIALI

**Contours, Spark Plugs, Orange,**

**Pura-Fit<sup>36</sup>, Mellows:**

**Spark Plugs Detect:**

**Cord:**

**Cord Detect:**

**PocketPak:**

**MoldexStation:**

**Supporto a muro per Station:**

Poliuretano

Poliuretano, Metallo (ferro)

Elastomero termoplastico (TPE)

TPE, Metallo (ferro)

Polistirene

Polistirene

Polipropilene

### PESO (per paio)

**Contours**

7400: 1,8 g                      7403: 1,2 g

**Spark Plugs, Orange, Mellows**

1,3 g                              con cord: 3,1 g

**PocketPak:**                      6,1 g

**Pura-Fit<sup>36</sup>, Spark Plugs Detect**

1,4 g                              con cord: 3,2 g

### PROVE

Gli inserti auricolari della gamma protezione udito Moldex sono stati sottoposti alle prove previste dalla EN 352-2 e rispondono ai requisiti delle relative categorie.

### Infiammabilità

Gli inserti non devono incendiarsi al contatto con una asta arroventata e nemmeno devono continuare a bruciare dopo l'allontanamento dalla stessa.

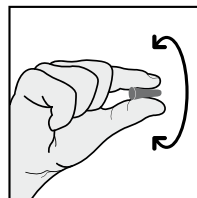
### Costruzione

Tutte le parti degli inserti sono progettate e costruite in modo da non poter provocare danni fisici all'utilizzatore quando i dispositivi sono utilizzati seguendo le istruzioni.

### ISTRUZIONI PER L'USO

- i prodotti devono essere utilizzati in conformità a quanto previsto dalle relative legislazioni nazionali.
- avvertenza: l'inosservanza delle istruzioni per l'uso e l'inserimento di questi prodotti può diminuire l'efficacia della protezione contro il rumore.
- i prodotti devono essere conservati in ambiente fresco e asciutto.
- i prodotti possono essere intaccati se posti a diretto contatto con alcune sostanze chimiche (es. idrocarburi aromatici).
- i prodotti sono monouso.

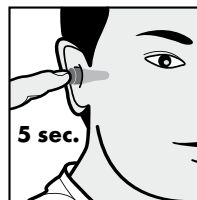
### ISTRUZIONI PER L'INSERIMENTO



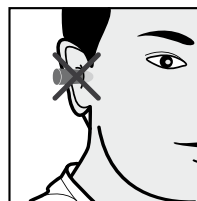
1. Arrotolare l'inserto tra il pollice e l'indice per comprimerlo.



2. Prendere con una mano la parte superiore dell'orecchio e tirarla delicatamente verso l'alto.



3. Infilare l'inserto nel canale auricolare e mantenerlo in posizione per 5 secondi al fine di consentirne l'espansione e chiudere quindi l'orecchio.



### INFO

Per un aiuto nella selezione del prodotto idoneo e per il suo corretto utilizzo contattateci. Disponiamo di vario materiale di supporto.

MOLDEX-METRIC AG & Co. KG  
Via S. Francesco, 19  
22066 Mariano Comense (CO)

Tel.: +39 031 35 51 006  
Fax: +39 031 35 51 007  
info@it.moldex-europe.com  
www.moldex-europe.com