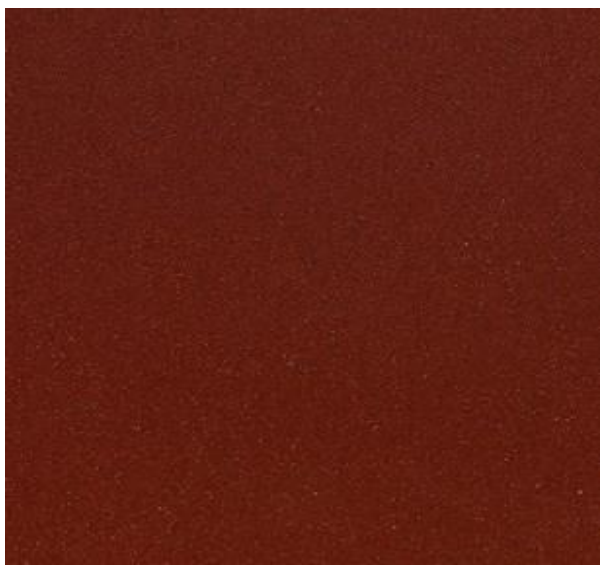


# Solvepi

## CARTA JEPUFLEX



Carta abrasiva Jepuflex con abrasivo in ossido di alluminio, cosparsione chiusa, legante resina su resina, su supporto in carta antistatica tipo F (superiore ai 225 gr/mq.) Il supporto particolarmente pesante e rigido è consigliato per operazioni che richiedono elevate asportazioni e per la produzione di nastri che vengono sottoposti ad elevate sollecitazioni e carichi di lavoro pesanti.

### SPECIFICHE TECNICHE

<b>Minerale:</b>	Ossido di alluminio
<b>Cosparsione:</b>	Chiusa
<b>Grane:</b>	40-60-80-100-120-150-180-220-320-400
<b>Supporto:</b>	Carta antistatica F
<b>Legante:</b>	Resina su resina

### FORMATI DISPONIBILI

Nastro basso	Nastro alto	Rotolo carta	
			

### APPLICAZIONI

Ideale per levigare legni duri come il faggio, la betulla e la quercia, ottimi risultati si ottengono anche su MDF, carta melaminica, plastica e vernice.

### CARATTERISTICHE

- Granulo ossido di alluminio, ma nelle grane più grosse utilizzato granulo di carburo di silicio;

### VANTAGGI

- Le caratteristiche tecniche della carta: resistenza e atisticità permettono la produzione di nastri larghi;
- I vari granuli utilizzati nelle diverse grane garantiscono un prodotto molto resistente;