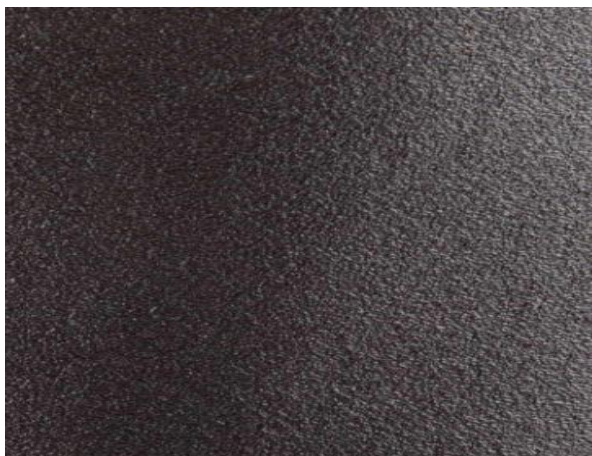


TELA K 15 F



Tela K15F con granulo in ossido di alluminio, legante resina su resina su supporto di tela di cotone JF particolarmente sottile e flessibile. Questa caratteristica permette operazioni di carteggiatura manuale su superfici sagomate o tornite.

SPECIFICHE TECNICHE

Minerale:	Ossido di alluminio
Cosparsione:	Chiusa
Grane:	80-100-120-150-180-220-240-280-320
Supporto:	Tela cotone JF
Legante:	Resina su resina

FORMATI DISPONIBILI

Nastro basso 	Supportata in spugna 	Rotolo 	
--	--	---	--

APPLICAZIONI

Tela abrasiva indicata per la levigatura manuali o con macchine rotorbitali di legno tenero sagomato, vetro, ceramica.

CARATTERISTICHE

- Granulo ben ancorato che non si sgrana
- Flessibilità e morbidezza del supporto

VANTAGGI

- Tela molto morbida dove il granulo di ossido di alluminio è ben ancorato e non si sgrana.
- Supporto molto flessibile che permette la levigatura e finitura di superfici sagomate.