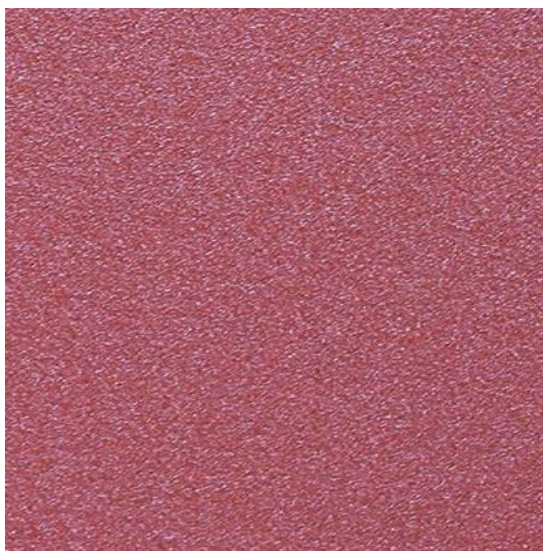


TELA KA



Tela Sait KA con abrasivo in ossido di alluminio semi-friabile cosparsione chiusa, legante in resina, su supporto di cotone F-flex.

SPECIFICHE TECNICHE

Minerale:	Ossido di alluminio
Cosparsione:	Chiusa
Grane:	60-80-100-120-150-180-240-280-400
Supporto:	Tela di cotone F-flex
Legante:	Resina su resina

FORMATI DISPONIBILI

Rotolo 	Nastro basso 		
--	--	--	--

APPLICAZIONI

Abrasivo ideale per lavorazioni su acciai, metalli non ferrosi, legno, cuoio

CARATTERISTICHE

- Supporto flessibile adatto alla levigatura di superfici sagomate.

VANTAGGI

- Ideale per operazioni meccaniche con pressioni di lavoro medie
- Supporto particolarmente flessibile adatto a superfici curve e sagomate.